

Valutazione di Compatibilità Idraulica  
Carta Idrogeologica e della Pericolosità Idraulica



Sindaco  
dot. Giorgio Gentili

Progettista principale - Coordinatore e  
Responsabile del Procedimento  
Ingegnere Scienziato del Ferrotecno  
arch. Alessandro Mascarello

Collaboratore interno alla progettazione  
dot. Marco Diacuna

Gruppo Progettazione  
PROVINCIA DI VICENZA  
Settore Urbanistico

CONSULENZA ARZIGNANO  
SETTORE URBANISTICO DEL TERRITORIO  
arch. Alessandro Mascarello  
Michele Diacuna  
Claudio Cazzavara e D.E.  
Gian Marco Diacuna

STUDIO LUCIA EMBILIO ROVERE  
ing. Luca Zambelli

DANIEL PACOVICH ARCHITETTO  
with Daniele Pacovich

ING. CARLO STIVERO  
dot. gen. Claudio Cazzavara

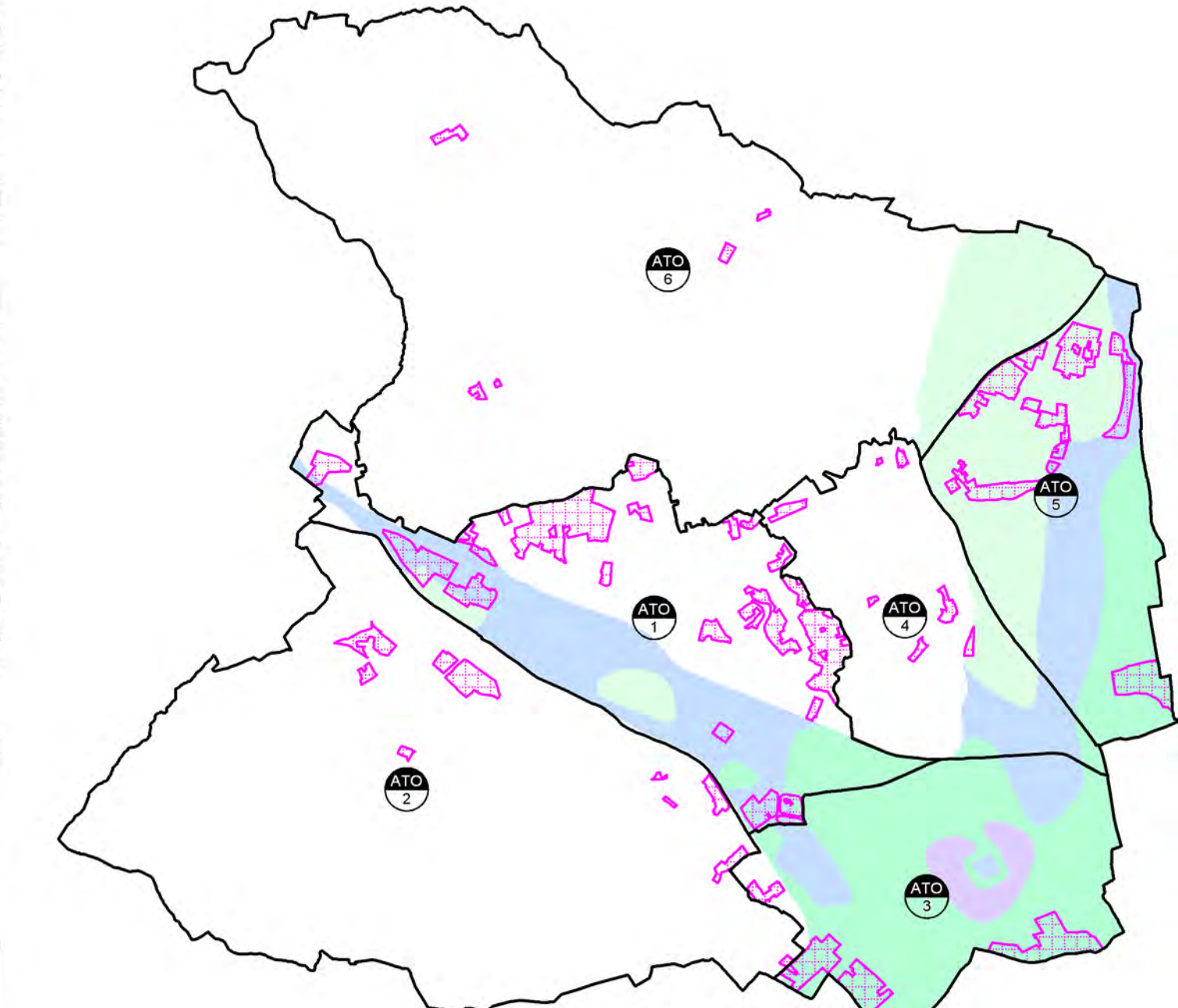
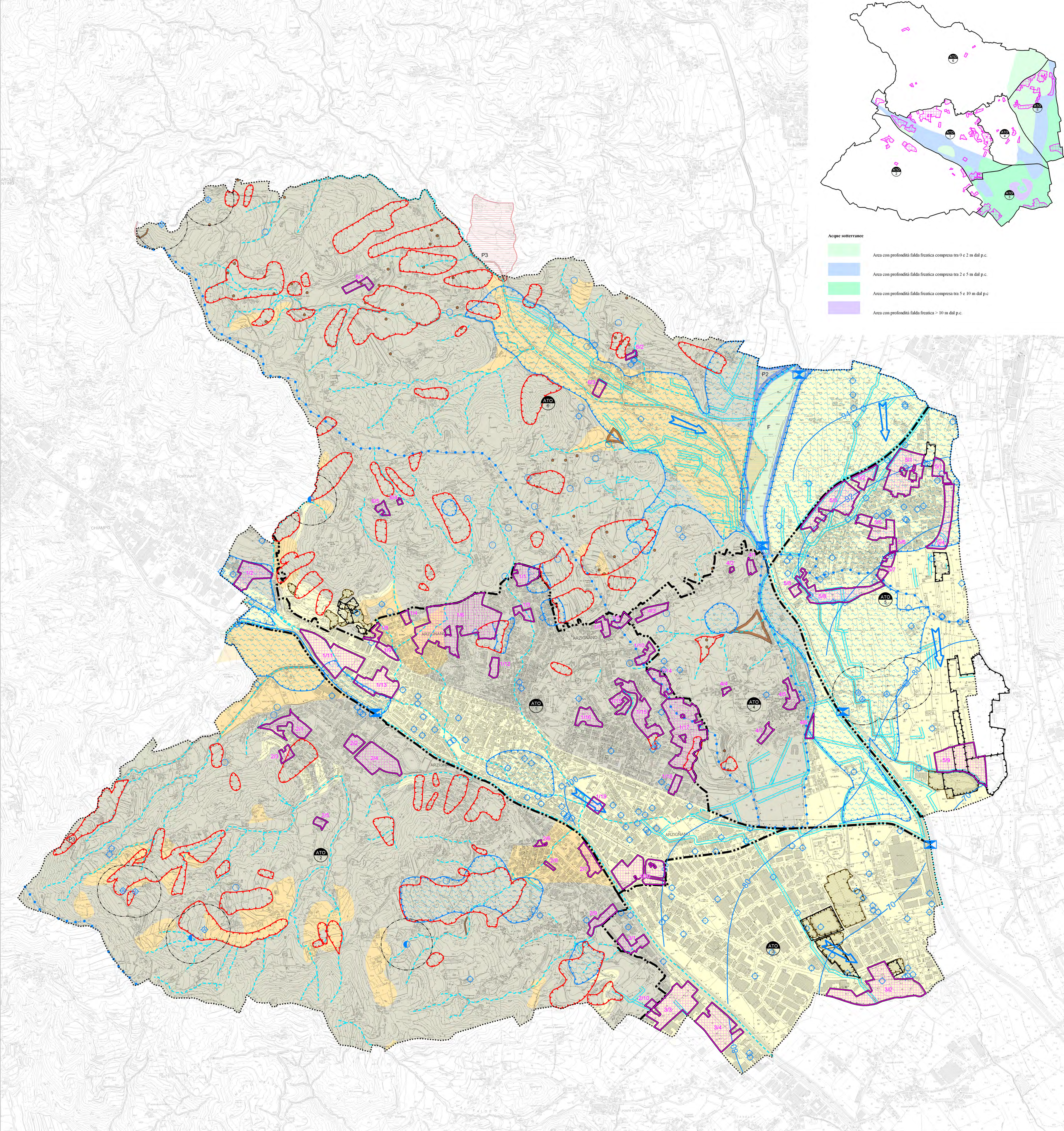
Arch. spa. Ing. Giuseppe

VARIANTE N. 1 29 settembre 2014

Valutazione di Compatibilità Idraulica  
Carta Idrogeologica e della Fragilità Idraulica

LEGENDA

- Confine comunale e del PAT
- Idrologia di superficie**
  - Limite di bacino idrografico e spartiacque locali
  - Corso d'acqua permanente
  - Corso d'acqua temporaneo
  - Canale artificiale
  - Sorgente
  - Opera di captazione di sorgente
  - Stazione misura portata
  - Area a deflusso difficoltoso
  - Area soggetta a inondazioni periodiche
- Acque sotterranee**
  - Linea isofreatica e sua quota assoluta
  - Direzione di flusso della falda freatica
  - Pozzo freatico
  - Pozzo freatico utilizzato come acquedotto pubblico
- Permeabilità dei terreni**
  - Terreni mediamente permeabili
  - Terreni poco permeabili
  - Terreni praticamente impermeabili
- Arece soggette a dissesto idrogeologico**
  - Area di frana
  - Area esondabile
  - Area a ristagno idrico o con falda prossima al piano campagna
  - Area di cava
  - Area di discarica
- Vincoli**
  - Area a pericolosità Idraulica e Idrogeologica in riferimento al P.A.I. Pericolosità Idraulica P2 - Area a media pericolosità
  - Area a pericolosità Idraulica e Idrogeologica in riferimento al P.A.I. Pericolosità Idraulica F - Area fluviale
  - Area a pericolosità Idraulica e Idrogeologica in riferimento al P.A.I. Pericolosità Geologica P3 - Area ad elevata pericolosità
  - Zone di attenzione geologica P.A.I. bacino Brenta - Bacchiglione
  - Fasce di rispetto pozzi di prelievo per uso idropotabile e sorgenti captate
- ATO
- Area di potenziale trasformazione (ATO) progressivo



- Acque sotterranee**
- Area con profondità falda freatica compresa tra 0 e 2 m dal p.c.
  - Area con profondità falda freatica compresa tra 2 e 5 m dal p.c.
  - Area con profondità falda freatica compresa tra 5 e 10 m dal p.c.
  - Area con profondità falda freatica > 10 m dal p.c.