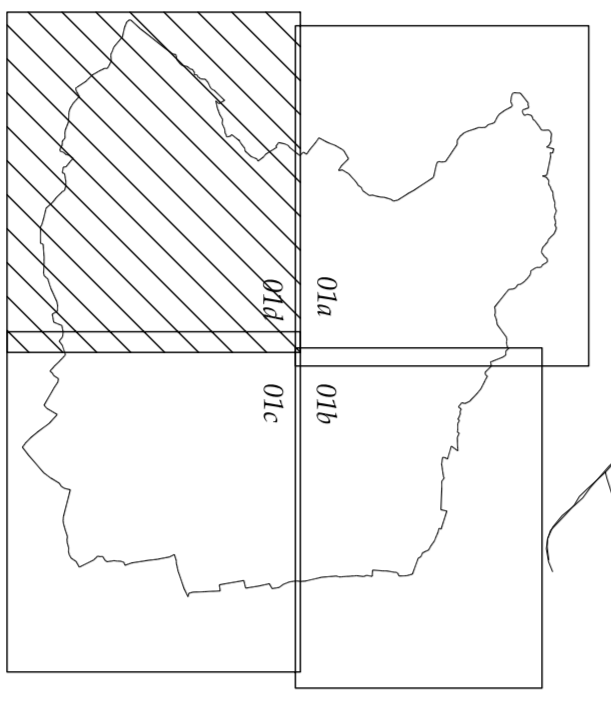
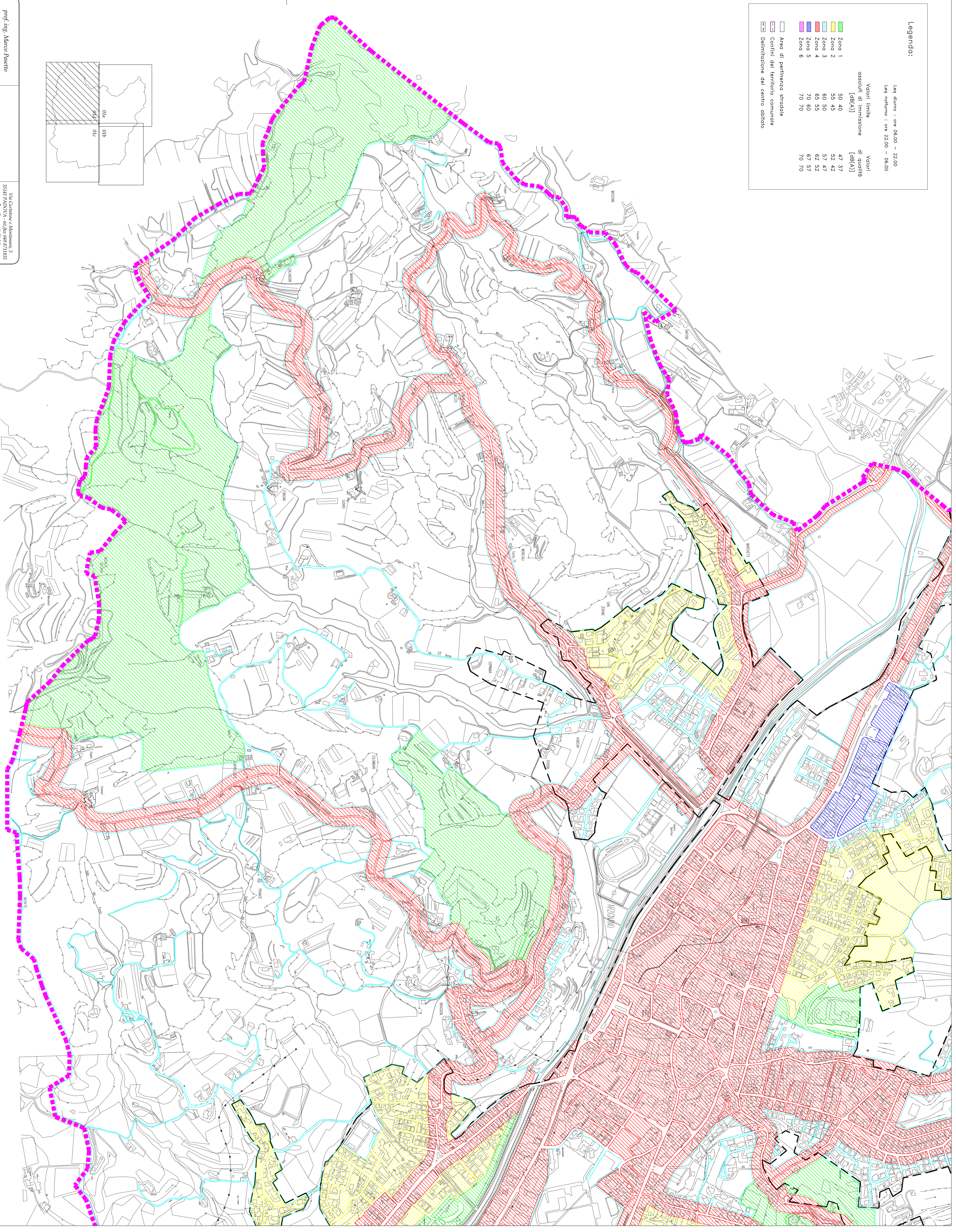


Legenda:

Leq giorno : ore 06:00 - 22:00		
Leq notturno : ore 22:00 - 06:00		
Valori limite assoluti di immissione di qualità [dB(A)]	Valori di qualità [dB(A)]	
Zona 1	50 40	47 37
Zona 2	55 45	52 42
Zona 3	60 50	57 47
Zona 4	65 55	62 52
Zona 5	70 60	67 57
Zona 6	70 70	70 70

□ Area di pertinenza stradale
 □ Contorni del territorio comunale
 □ Delimitazione del centro abitato



prof. Ing. Marco Pasello
 Collaboratore:
 Via Cavallotti e Marconi, 3
 43042 PORDENONE (PR) tel. 0521/9721155
 cell. 339 406 208 208 208 fax 0521/9721155
 Ditta Costruzioni e Progetti
 - SIDA/Onesi -
 Via Marconi, 9/10D tel. 0584/252589

PROVINCIA DI FERRARA
COMUNE DI ALZIGNANO
Piano di classificazione acustica ai sensi della L. 447/95, della L.R. 21/99 e della D.G.R.V. 4313/93

Oggetto:
 Zonizzazione acustica del territorio comunale - SIDA/Onesi -
 Scale: 1:2000
 Titolo: 01a
 Data: 2008
 Foglio: 01a

